



Social Inclusion

 社会福祉法人 檸檬会
SOCIAL WELFARE CORPORATION LEMONKAI

■ ビジョン

カラフルな○△□が、^{こせい}凹凸ある世界で躍動する、^{ひずみ}ソーシャルインクルージョンの実現

現代社会は、個性あふれる人たちが共に暮らしています。年齢や国籍、人種、性別、障がいの有無といった違いによって、人生を楽しむ機会が得られない、そのような社会の歪みに対してわたしたちは取り組んできました。ソーシャルインクルージョンの実現を目指す檸檬会では、誰もが躍動できる場所づくりを進め、さらに社会課題を自分事として捉え、その解決のための行動が取れる、持続可能な社会の創り手を育てていきます。



社会福祉法人 檸檬会 理事長
Social Inclusion Partners 代表
前田 効多郎

■ 社会の^{ひずみ}凹凸

檸檬会には、社会の歪みに向き合い、さまざまな事業を通して解消しようと取り組んできた軌跡があります。



全国で待機児童が溢れ、保育園の足りない状況が顕在化してきた約20年前。当時は1法人1施設の運営が一般的な中で、わたしたちは全国に保育施設を開園。待機児童問題という社会の歪みの解消に向けチャレンジしてきました。そして待機児童がほぼ解消されてきた今、別の場所に視線を向けると、そこにも生きづらさを抱える人たちの存在がありました。

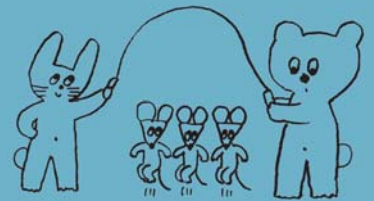
どうすれば誰もが躍動する機会を得られる社会になるのだろうか？

わたしたち檸檬会は、教育・保育だけでなく、障がいのある方やその家族を支え、「誰もが人生を楽しみ、躍動する機会が得られる社会」を目指したいと考えています。

ソーシャル インクルージョン ヴィレッジ

Social Inclusion Village

ソーシャルインクルージョンの実現を目指し、
ボーダーレスなコミュニティ、
「ソーシャルインクルージョンヴィレッジ」を開村しました。



奈良県の大学跡地を活用し、「ここで働き、学び、遊び、暮らす。すべての人が躍動できる社会」をコンセプトとした、教育と福祉の総合拠点を2023年春、オープン。

木のぬくもりを大切にしたい子どもの遊び場、様々な理由で学校に通えていない子どもたちのための通信制高校、18歳以上の障がいのある方のための福祉型カレッジ、様々な福祉的就労事業、福祉人材養成のための専門学校、海外大学のサテライトキャンパスなど、多国籍かつ多世代が利用できる様々な施設・サービスがスタートしています。地域に根ざした、誰もが生きがいを持って共に暮らせるコミュニティをつくります。



障がい福祉事業

Welfare Service for Persons with Disabilities

■ メッセージ

わたしたちは、障がいの有無に関わらず、やりがいを持って働ける社会づくりを目指します。

障がい者の雇用問題を解決するための事業や、自立した暮らしを行うための障がい者のグループホームなどの事業を通して、学ぶ、働く、暮らすなど、人生において当たり前にある生きるよろこびを、障がいがあることによって失うことがないように様々なサポートを行っています。



社会福祉法人 檸檬会 統括本部長
障がい福祉事業本部長
森 大輔



■ 事業内容

就労移行支援事業

LIIMO(リーモ)、レイモンドカレッジ

就労定着支援事業

LIIMO (リーモ)

就労継続支援事業

レイモンド BK (ビーケー)、
レイモンドマーケット、レイモンドマネジメント

共同生活援助

レイモンドハウス

生活訓練

レイモンドカレッジ



■ 就労移行支援事業

Transition support for employment

一般企業への就職を希望する障がいのある方を対象に、働くために必要な知識や、能力向上のために必要な訓練を行い、適性にあった職場探しや、企業における実習など、就職活動全般をサポートする事業です。また、各事業所では、就職後6か月経過された方を対象に、就労の継続を図るため、雇用企業や

関係機関等との連絡調整を行いながら、職場での課題や就労に伴い生じる生活上の問題等を解決するための相談や助言などの支援を行う就労定着支援事業も行っています。



就労移行支援事業所



就労定着支援事業

LIIMO (リーモ)

大阪と東京の5カ所で事業を運営。経験豊富な専門スタッフが生活面や対人技術の支援にはじまり、就労準備から就職、定着までをトータルにサポートします。

各事業所では笑顔とぬくもりのあるアットホームな環境で、一人一人に合った「個別支援」を徹底し、支援員がご希望の就職を実現できるようサポートします。

事業所一覧

大阪府

LIIMO大正 大阪市大正区三軒家東 1-12-27 2F/Tel.06-6553-7716

LIIMO南森町 大阪市北区天神橋 2-5-16 4F/Tel.06-6809-1640

LIIMO阿波座 大阪市西区靱本町 3-3-3 6F/Tel.06-6459-6800

東京都

LIIMO調布 調布市布田 1-40-3 2F/Tel.042-426-8988

LIIMO国分寺 国分寺市南町 3-22-2 2F/Tel.042-313-9677

ウェブサイト
はこちら▼



生活訓練

レイモンドカレッジ

18歳以上の一般就労を目指す障がいのある方を対象とした福祉型カレッジです。

就労経験のない方が将来のお仕事観を考えていくフレッシュコースと、就労経験のある方向けに専門性をつけていただくキャリアコースに分かれています。

また、広い意味での就労準備として生活リズムを整えるなど、日常生活を負担なく送ることができるようにするためのサポートも行っています。

ウェブサイト
はこちら▼



レイモンドカレッジ

住所：奈良県生駒郡三郷町立野北 3-12-5

ソーシャルインクルージョンヴィレッジ 5号館

Tel.0745-44-3432

就労継続支援事業

Support for continuous employment



障がいのある方の就労にはさまざまな課題がありますが、その1つに賃金の低さが挙げられます。檸檬会ではその課題を解決するために、障がいのある方が企業と雇用契約を結ぶことで、最低賃金以上の収入が得られる就労継続支援A型事業を行っています。

さらにわたしたちの就労支援ではフランチャイズ事業を行い、安定した運営や業務の習得がしやすい環境を整えています。就労する方の働きやすさに重点を置いていることが特徴です。



バーガーキング

直火焼きの100%ビーフパティと新鮮な野菜を使用した「ワッパー」が特徴の「バーガーキング」のフランチャイズに加盟し、大阪市港区にある大阪ベイトワーウエストにて「バーガーキング大阪ベイトワー店」をオープン。2024年には兵庫県尼崎市にて2店舗目となる「バーガーキング阪神尼崎店」をオープンします。



事業所一覧 **LEIMOND BK**

バーガーキング大阪ベイトワー店
大阪府大阪市港区弁天 1-2-2 ベイトワーウエスト 2F
営業時間：10：00～21：00（年中無休 ※元旦除く）

バーガーキング阪神尼崎店
兵庫県尼崎市御園町 54 カーム尼崎 1F



さかい珈琲

高品質のブレンドコーヒーと、1枚ずつ丁寧に焼き上げる手作りパンケーキ。そしてゆったりとくつろげる空間が特徴の「さかい珈琲」のフランチャイズに加盟し、「さかい珈琲 紀の川店」をオープンしました。店内は、通常店舗の約1.2倍の広さがあり、働きやすい環境となっています。



ウェブサイト
はこちら▼



さかい珈琲 紀の川店
住所：和歌山県紀の川市東国分 475
Tel：0736-79-3715
営業時間 7：00～20：00（年中無休 ※元旦除く）

LEIMOND Market

LEIMOND Management

レイモンドマネジメント

奈良県三郷町が運営するFSS35キャンパスの敷地全体の維持管理業務、清掃業務を行っています。その他にも事務アウトソーシング、調理・接客・販売、オフィス受付、軽作業など、様々な業務があります。幅広い業務があることで、利用者は無理なく続けられる、自分に合った仕事を見つけることができます。



ウェブサイト
はこちら▼



レイモンドマネジメント
住所：奈良県生駒郡三郷町立野北 3-12-5
ソーシャルインクルージョンヴィレッジ 5号館
Tel.0745-44-3432

■ 共同生活援助（グループホーム）

Group home with aid (group home)

生活や就労の自立を目指す、障がいのある方向けのグループホームを運営。毎日の食事は栄養バランスを考慮して手作りし、檸檬会が運営する就労支援事業と連携した就労のサポートも行っています。

家庭的な雰囲気で行う共同生活の中で、食事や掃除、入浴など、自分でできることを増やしながら自立を目指すことができます。



LEIMOND House

レイモンドハウス

木造2階建ての新築で、エアコンやテレビなどの家電、カーテンやテーブルなどの家具をひと通り揃えているので、入居後すぐにいつもの生活を始められます。24時間365日体制で、入居者一人一人のペースに合わせた手厚い支援を行っています。2024年に2棟目がオープンします。



ウェブサイト
はこちら▼



レイモンドハウスⅠ（ワン）

住所：和歌山県紀の川市桃山町元 918-3
Tel：0736-79-4282

■ 檸檬会の障がい福祉事業



さかい珈琲（レイモンドマーケット）



LIIMO



レイモンドハウス



バーガーキング（レイモンドBK）



レイモンドマネジメント

 社会福祉法人 檸檬会
SOCIAL WELFARE CORPORATION LEMONKAI

代表者：理事長 前田 効多郎

法人本部：和歌山県紀の川市古和田 240

電話番号：0736-79-7313

設立：2007年2月

職員数：1656人（2024年1月現在）

公式サイト：village.lemonkai.or.jp

ウェブサイト
はこちら▼



社会福祉法人檸檬会は、
Social Inclusion Partners (SIPs / シップス)
の一員です。

SIPs は、教育・保育・障がい福祉などの分
野を通じ、ソーシャルインクルージョンの
実現を目指す人や組織の集まりです。

ウェブサイト
はこちら▼

